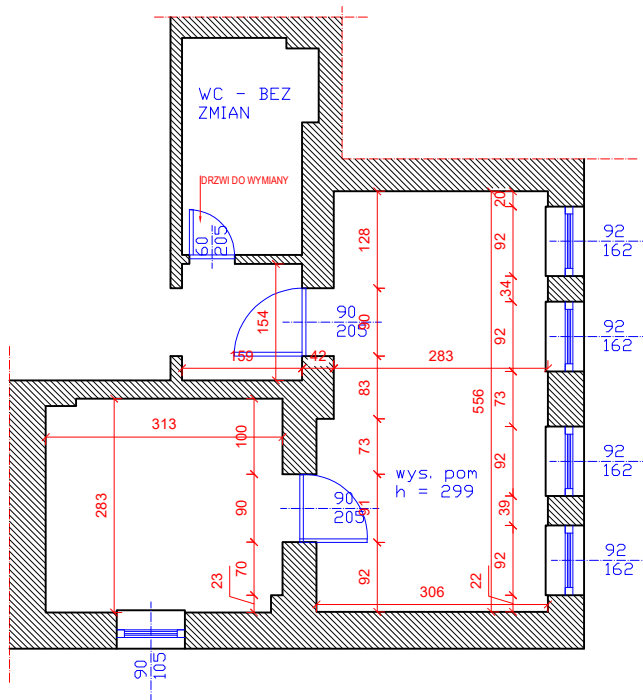


ZAKRES ROBÓT:

1. ZABEZPIECZENIE FOLIĄ OKIEN
2. DEMONTAŻ WSZYSTKICH DRZWI
3. ROZEBRANIE POSADZKI Z PŁYTEK CERAMICZNYCH
4. DEMONTAŻ 3 GNIAZD WTYKOWYCH I 5 WŁĄCZNIKÓW ŚWIATŁA
5. DEMONTAŻ 5 LAMP OŚWIEŹLENIOWYCH RASTROWYCH
6. DEMONTAŻ 3 GRZEJNIKÓW
7. ZESKROBANIE ZMYCIE ŚCIAN I SUFITÓW
8. GRUNTOWANIE ŚCIAN I SUFITÓW POD GŁADZIE GIPSOWE
9. WYKONANIE GŁADZI
10. GRUNTOWANIE POD MAŁOWANIE
11. MAŁOWANIE FARBAMI LATEKSOWYMI ZMYWALNYMI
12. PRZYGOTOWANIE POWIERZCHNI PODŁOGI POD WYKŁADZINY ZGRZEWAŁNE (WYCZYSZCZENIE, ODKURZENIE, ZAGRUNTOWANIE)
13. WYKONANIE WYLEWKI SAMOPOZIOMUJĄCEJ GR DO 2 CM
14. MONTAŻ WYKŁADZINY PODŁOGOWEJ ZGRZEWAŁNEJ Z WYWINIĘCIEM 15 CM NA ŚCIANY
15. MONTAŻ 3 GNIAZD WTYKOWYCH I 5 WŁĄCZNIKÓW ŚWIATŁA
16. MONTAŻ 5 LAMP OŚWIEŹLENIOWYCH TYPU LED
17. MONTAŻ 3 GRZEJNIKÓW
18. DOSTAWA I MONTAŻ OSŁON NA GRZEJNIKI
19. MONTAŻ 3 SZT DRZWI (2 SZT SZER 90 CM; 1 SZT SZER 60 CM)
20. DOSTAWA I MONTAŻ ŻALUZJI OKIENNYCH WEWNĘTRZNYCH



RYS NR 5		<div><div>WINTER</div><div></div></div> <div>tel. +48 530 969 077 winter@os.pl NIP: 612-161-49-80 Kompleksowa obsługa inwestycji budowlanych mgr inż. Waldemar Zima Kruszyn, ul. Czeresniowa 6, 59-700 Bolesławiec</div>	
data 16.09.2025			
Nazwa Zadania	REMONT POMIESZCZENIA POD SALĘ SENSORYCZNĄ		
Inwestor	GMINA MIEJSKA BOLESŁAWIEC RYNEK 41 59-700 BOLESŁAWIEC		ETAP PT
Adres Inwestycji	MIEJSKIE PRZEDSZKOLE PUBLICZNE NR 6 UL. PIOTRA I PAWŁA 59-700 BOLESŁAWIEC		branża ARCH.
temat rysunku	INWENTARYZACJA		skala 1:100
opracował:	mgr inż. Waldemar ZIMA upr. 0090/WBkB/16		